

# LA FEUILLE

Journal du terrain d'aventure du Petit-Lancy | FÉVRIER 2019



## EDITO

Bon, nous ne sommes que début février, mais pourquoi ne pas penser déjà au printemps et à ce qui nous attend? 😊 Fête du Bonhomme Hiver, vacances, activités et sorties jusqu'à la fin de l'année sont au programme. Certaines activités viendront s'ajouter peut-être au fil du temps pour un peu de surprise.

## AGENDA

- **Mercredi 13 février**: Atelier spécifique.
- **Lundi 18 février au vendredi 22 février**, de 9h à 18h: ouverture pour les **vacances de Février!**
- **Samedi 23 février**: fermé.
- **Samedi 9 mars à 14h 30**: activité **parent-enfant**.
- **Vendredi 22 mars**, dès 18h: Fête du **Bonhomme Hiver 2019**.
- **Samedi 23 mars**: Terrain exceptionnellement **fermé**.
- **Mercredi 10 avril**, 14h à 17h: **Atelier spécifique** – fabrication de **pâtes** fraîches.
- **Jedi 18 avril** de 13h à 18h: Ouverture de **Pâques**.
- **Du vendredi 19 avril au lundi 22 avril** inclus: **fermeture** de Pâques.
- **Du mardi 23 avril au vendredi 26 avril**, de 9h à 18h: Ouverture pour les **Vacances de Pâques**.
- **Jedi 11 avril**: **Assemblée Générale**, Apéritif dès 19h. Assemblée à 20h.
- **Mercredi 1er mai**: fête du travail, fermeture du Terrain.
- **Mercredi 8 mai**: Activité spécifique – **peinture à l'œuf**.
- **Mercredi 15 mai**: Sortie en **forêt**.
- **Mercredi 29 mai**: Sortie à la **ferme de la Touvière**.
- **Jedi 30 mai**: Ascension: fermeture du Terrain.
- **Mercredi 5 juin**: Course de **caisses à savon**. Sortie sur inscription, le Terrain sera fermé.
- **Mercredi 12 juin**: Activité spécifique surprise.
- **Lundi 10 juin**: Pentecôte: fermeture du Terrain.
- **Mercredi 26 juin**: **Sortie nature**.

---

---

## BONHOMME HIVER 2019

Chers parents, chers enfants,

C'est bientôt le moment de célébrer l'arrivée du printemps! Youpie! Soleil, lumière, fleurs et ... retour de l'esprit libre de la nature.

Cette année, le Bonhomme Hiver sera fait de bois brut. Le retour à l'authenticité d'une terre sauvage sera le thème de cette soirée qui se déroulera autour de ce grand feu de joie et d'une bonne soupe!

Nous vous invitons à venir partager ce moment le **vendredi 22 mars 2019 dès 18h**. Au programme: soupe (préparée par des habitants bénévoles du quartier (merciiii)), vin chaud, concert du groupe "*Bustan*" de musique klezmer. Spectacle des enfants à 18h45.

### **Message aux parents pour le Bonhomme Hiver:**

Nous recherchons pâtisseries et pâtisseries pour la confection des douceurs pour la fête. Ce soir-là, des tirelires récolteront les dons des convives de la fête. Ces dons serviront aux futures animations du Terrain. Merci de vous annoncer à l'équipe si vous désirez apporter vos pâtisseries salées ou sucrées pour la fête.

Nous recherchons également des bénévoles pour nous aider durant la fête ou avant (couper les légumes, service aux stands, etc.). Si vous désirez nous rejoindre, ce sera une joie de collaborer avec vous!



---

---

## VACANCES DE FÉVRIER

Les enfants motivés par la préparation d'un spectacle à présenter lors de la fête du Bonhomme Hiver pourront y réfléchir avec l'équipe et commencer les répétitions. Si tu te sens les jambes d'une danseuse, l'âme d'une chanteuse, la gouaille d'un saltimbanque... La scène t'attend!

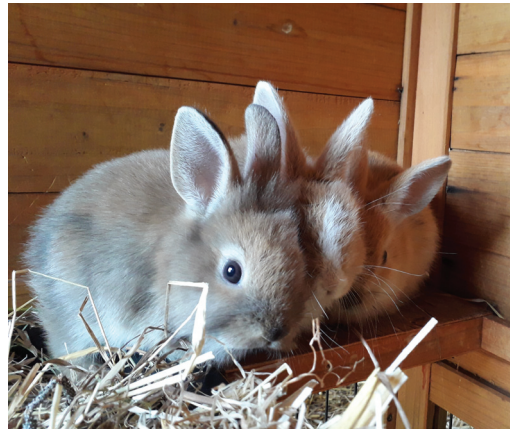
Le jeudi nous irons luger au col du Marchairuz. Nous partirons avec les enfants inscrits. Durant la sortie le Terrain sera fermé. La fiche d'inscription se trouve au Terrain.

### Ateliers spécifiques

Le Terrain propose aux enfants des ateliers spécifiques une fois par mois. De la pâtisserie aux activités créatrices, ces animations sont soit sur inscription, soit ouvertes à tous les enfants présents. Ces ateliers se dérouleront jusqu'aux vacances d'été.

### Sortie nature

Avec l'arrivée du printemps et l'apparition des beaux jours, le Terrain proposera plusieurs sorties nature après les vacances de Pâques et ce jusqu'aux vacances d'été. Les dates sont précisées dans l'agenda en première page de ce journal. Les inscriptions pour les sorties nature sont ouvertes dès qu'elles sont annoncées (le nombre d'enfant est limité). Pour l'inscription, veuillez passer au Terrain ou demander



à votre enfant de rapporter une fiche d'inscription à la maison. Nous vous rappelons que ces sorties peuvent se faire en minibus ou en transports publics selon la destination choisie.

### Activité spéciale parent – enfant : samedi 9 mars de 14h30 à 16h

Voici une activité proposée exprès pour les enfants ET les parents! Un moment de jeux coopératifs en groupe pour partager quelques clins d'œil et faire de nouvelles rencontres.

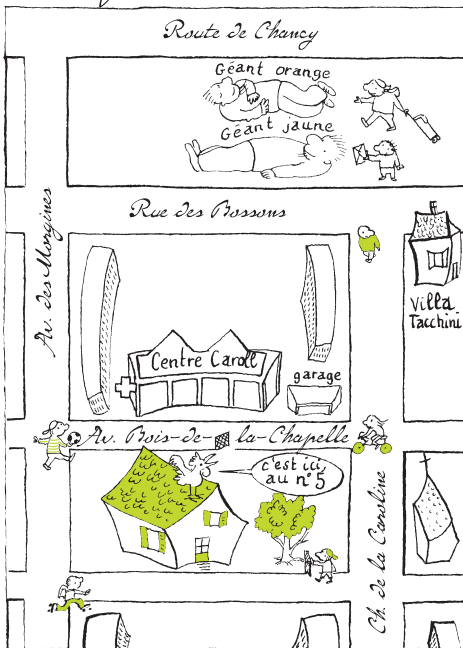
Après ce moment, nous prendrons un goûter tous ensemble. Si vous désirez apporter quelque chose, c'est l'occasion de faire découvrir vos recettes aux petits et grands. 😊

Le nombre sera limité à 12 enfants s'inscrivant avec un parent.



Direction Genève

Direction Onex



## INFOS PRATIQUES

### Adresse

Terrain d'aventure du Petit-Lancy  
 5 av. Bois-de-la-Chapelle  
 1213 PETIT LANCY  
 022 792 39 09  
 www.tapl.ch  
 ta.petitlancy@fase.ch

### Horaires

Semaines scolaires:  
 lundi, mardi, jeudi, vendredi: 16h00 à 18h00  
 d'octobre à Pâques, 16h00 à 18h45 de Pâques  
 à octobre.  
 mercredi: 9h00 à 18h00\*  
 samedi: 13h00 à 18h00

\* Possibilité de manger à midi le mercredi et  
 pendant les vacances

Prix du repas: frs.5.-

S'inscrire ou téléphoner avant 10h00  
 au plus tard le jour même

## CREDITS ET REMERCIEMENTS

Imprimerie Ripari Sàrl - 27, av. Grandes-Communes - 1213 Onex : impression / TAPL : textes, photographies et illustrations.

## AVEC LE SOUTIEN DE

